



4 SËLLER CROSS TRACK



Parking beim Wäschbuer an der Entrée
vu Sëll (Räicheler Säit) tëschent 33 a 35,
rue principale 7470 Saeul



265, 267, 272, 437, 595
(Arrêt: Saeul Gemeng)



Distanz: 5,5 km, 120 m erop



Schwierigkeetsgrad



nee



Kaart zum Wee:
klima.lu/safari/sell



ëmmer dem Zeeche vum CROSS TRACK
nogoen



Déck Eesch beim Start (1), schéi Vuen,
Bëschkierfecht (2)





SAEUL

RAICHLANGE

START



CALMUS



WĒLLKOMM ZU SĒLL!



Beim Start kanns du engem vun de gréissten



Beem aus eisem



Moie soen, si steet op der



hannert dem Weier. Dëse



war een Teenager wéi

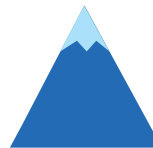
de



gebuer gouf! En huet also scho villes

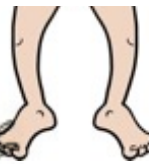


Haut klëmms du op den Ditze-



erop. Dowéinst

denk drun, däi kräftegst puer



anzepaken, net dat

Puer aus



. Wéi ëmmer ass d'Versteck

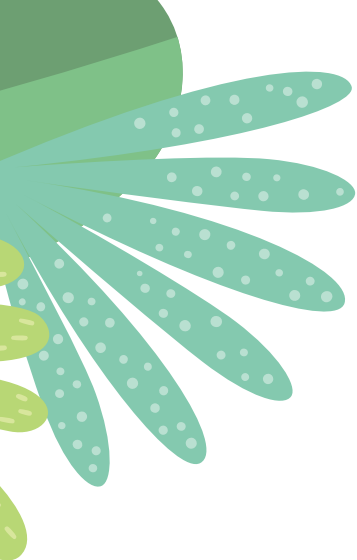
STRENG GEHEIM

dowéinst verstopp all d'Hiweiser w.e.g. rëm

genau op di selwecht Plaz zréck, nodeems du d'Geheimnis

an däi Bichelchen ofgemoolt hues. Merci villmools fir däi

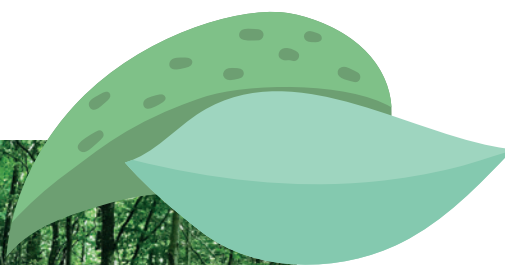
Matmaachen a vill Freed op denger Safari!



VERSTECKER



Den Ditzebierg kéint och „Waasserbiereg“ heeschen. Ech wunnen am rietsen Eck vum neie Waasserbasseng vun der Gemeng Sëll an d’Steng si meng Noperen.



Ech verstoppe mech bei enger oppener Quell, net wäit ewech vun engem Potto aus Holz.

3



Sich mech beim Bäschkierfecht. Net wäit ewech vum Panno hunn ech mir et gemittlech gemaach a ginn nëmmen heiansdo vu Geeschter a Safari-Abenteurer aus mengem Schlof gerappt.



4

Meng Adress
ass beim
Kifer-Bam!



Blank rectangular box for step 1.



Blank rectangular box for step 2.

MOL D'HIWEISER HEI HIN.



Blank rectangular box for step 3.



Blank rectangular box for step 4.

DÉIER VUN DER SËLLER SAFARI:

